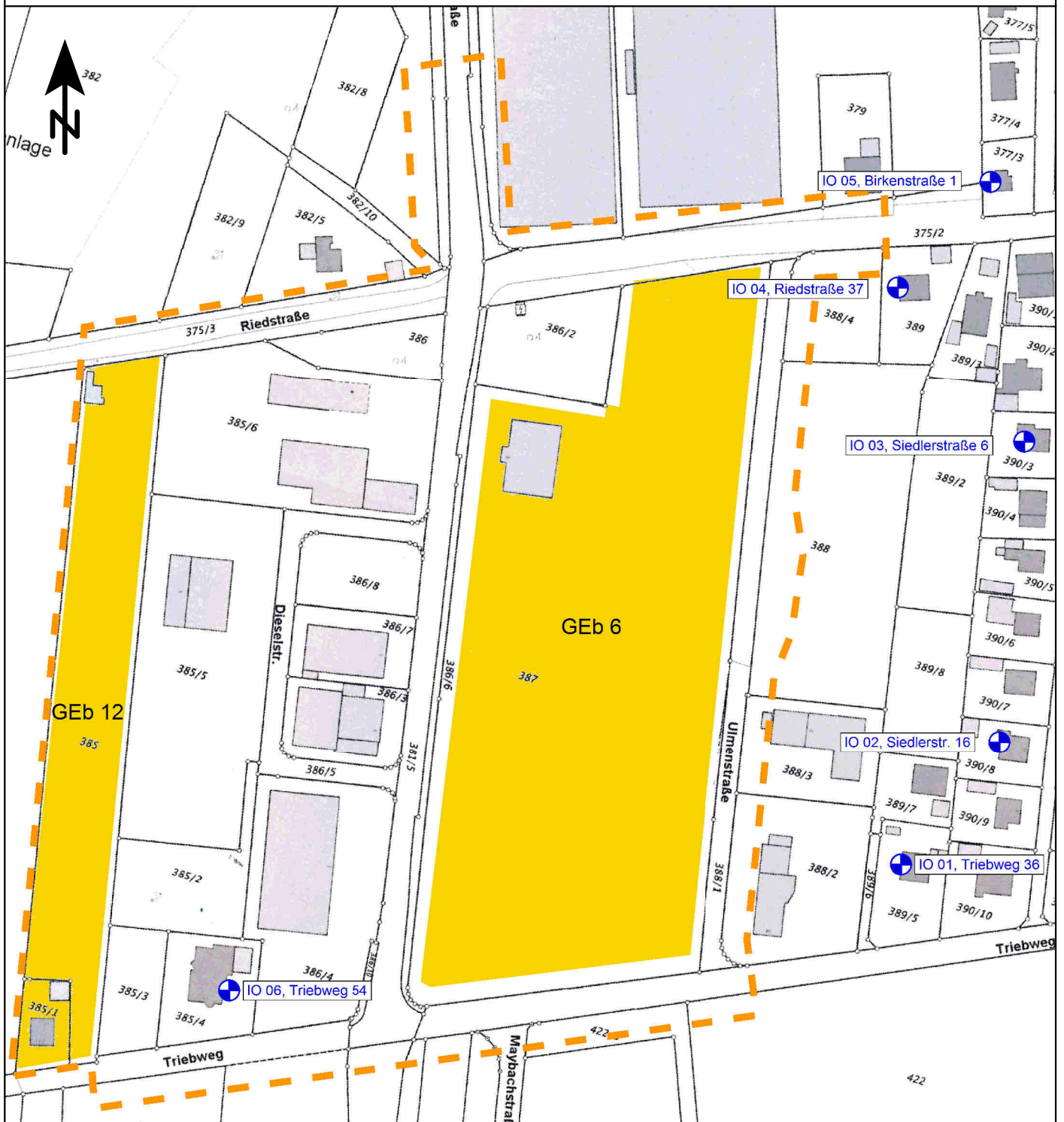


Schalltechnische Untersuchung Bebauungsplan mit integriertem GÜ-Plan "Benningen West" 2. Änderung und 1. Erweiterung



Immissionsort



Teilfläche GEB 6 und GEB 12 neu



Geltungsbereich des Bebauungsplans

Übersichtslageplan
Untersuchungsraum

Maßstab: 1:2000
Bearbeitungsstand: 04/2017
Projekt: 2017 960

Anlage 1.1

Auftraggeber:

Gemeinde Benningen
Hauptstraße 18
87734 Benningen

Auftragnehmer:

em plan
Planung + Beratung
im Immissionsschutz
Prinzregentenstraße 5
86150 Augsburg
0821/455 179 0
info@em-plan.com